



# こもれび新聞

2021年  
11月号

連絡先：〒197-0825 東京都あきる野市雨間385-2 電話 042-550-3030 FAX 042-558-0756  
発行者：社会福祉法人さくらぎ会・特別養護老人ホーム こもれびの郷・広報委員 <http://www.komorebinosato.or.jp>



屋上からの青空

## 面会自粛一部解除 のお知らせ

施設長 藤田 和弘

ご家族様には、日頃から当施設での感染症予防対策としての面会自粛に、ご理解とご協力をいただき、誠に感謝申し上げます。  
さてこの度東京都のコロナウィルス新規感染者数が減少傾向となり、「基本」リバンド防止措置から、「基本的」対策徹底期間へと変更になりました。  
これに伴い、こもれびの郷での面会自粛を十一月一日（月）より一部解除いたします。何卒、皆様のご理解とご協力の程お願い申し上げます。

### 〈面会に際してのお願い〉

- ・ 新たに透明板を挟まずに、寄り添える環境での面会に変更いたします。引き続き以下のルール順守もお願いいたします。
- ・ 事前予約制となっております。
- ・ 一人利用者につき週一回二人まで。
- ・ 一回につき十五分まで。
- ・ 体温当日37度以上の方不可。
- ・ 2週間以内に体調不良者不可。
- ・ マスク・手指消毒にご協力下さい。
- ・ 午前は十時～十一時半。
- ・ 午後は十四時～十六時に可能。
- ・ 面会場所は玄関ホール。
- ・ その他の条件もあり。

なお、オンライン面会も引き続き行います。予約制で時間は同じですが、こちらは土日を行うことができません。（祝日は可能です。）  
いたしますばらくのご不便をおかけいたしますが、何卒ご理解とご協力のほどお願いいたします。

## 「なかまある」掲載

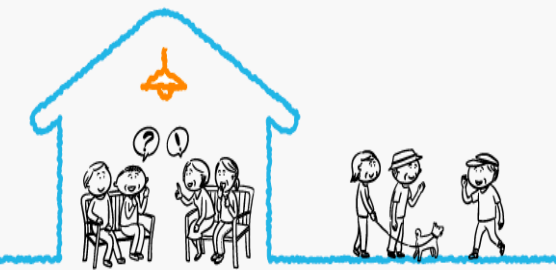
朝日新聞系のWEBメディア「なかまある」の取材を受けました。「なかまある」の設立趣旨は「認知症」をキーワードに当事者、家族、これをとりまく環境、そして関わる人々や組織の記事として取り上げて「認知症」と一緒に生きていける社会を創ることを目指すというものです。  
今回、こもれびの郷は認知症の方も居住する高齢者施設として、業界の喫緊の課題でもある人材確保とその育成にどの様に取り組んでいるかという一つの例として特集されました。以下に掲載される概要をダイジェストでお知らせいたします。

### 〈タイトル〉 介護の仕事を切り分けて 多様な人材が活躍

- ①施設の役割分担を明確化
  - ②アクティブシニアの活躍
  - ③業務マニュアルの作成
  - ④評価の仕組みと職員研修
  - ⑤特活を活かした活躍の場
- 以前からこもれびの郷の職員が取り組んできた、短い時間のパート職員の活用や、施設全体でそうした人材への親切的な指導・育成を行ってきたことがコンパクトにまとめられていました。  
少子高齢化の昨今。地域の皆さんの力を少しづつお借りするこの仕組みが少しでも「認知症」をとりまく環境の質の向上に役立てれば幸いです。



私が認知症になっても、あなたが認知症になっても、だいじょうぶ。



[www.nakamaaru.asahi.com](http://www.nakamaaru.asahi.com)

## 感染症対策実施中

- 以下の感染症対策を行っております。
- ・ 利用者の皆様の安全のため以下ご協力下さい。
  - ・ ご面会の一部自粛
  - ・ 利用者様の外出泊停止
  - ・ ボランティア活動の停止
- 皆様以外でご面会に来られる方にもお伝え下さいませ。

## ハラスメント予防

公のハラスメント対策にさきがけて、こもれびの郷では準備をはじめております。「施設利用者に対してよりサービス提供を実現するため」に、職場においてハラスメントを防止するために方針を定める（案）という基本的考え方をまず策定し、具体的なハラスメントとしては以下を想定しました。

- ①パワーハラスメント  
業務上必要かつ相当な範囲を超えた各種の要求。
- ・ 身体的・精神的な圧力
- ・ 人間関係の切り離し
- ・ 他人

- ②セクシャルハラスメント  
性的な内容の発言
- ・ 性的な行動
- ・ 性的な誘い
- ・ 性的な行動

具体的な対策としては、普段から正常なコミュニケーションと、定期的な研修、窓口の設置などを予定しております。  
常識的な行動を行っていただければ、当然起こることのない問題ですが、大それたのは職場として考え行動していただくという事実なのでないかと考えます。施設長を先頭に体制を構築して参ります。

## 調理室より

管理栄養士 武田ゆめ

十月に入り急に冷え込む日が多く、秋らしい気候になってきました。朝晩の冷え込みはもちろんです。日中の寒さも強い日があります。今年は冬が早く訪れそうだなあと感じます。

毎年十月の第二月曜日はスポーツの日でしたが、今年はオリンピックの開催に伴い、開会式に合わせ七月へ移動しました。そのため今年の十月は祝日のない月となりました。旬の食材を多めに使用するよう心がけています。そのため、ある日曜日にシーフードピラフと一緒に、ハムや枝豆が入ったお色味も綺麗で利用者の方々だけではありません。こもれびの郷の職員の人気も高い秋のメニューです。（こもれびの郷の職員にも給食として同じメニューが提供されていきます。）

また、十月三十一日のハロウィンの日には、かぼちゃペーストを使った手作りのかぼちゃプリンをお出ししました。

肌寒く冷え込む日が続いています。が、秋らしい旬の食材を使った栄養バランスの良いお食事を提供していきたいように、心掛けていきたいと思っております。



シーフードピラフ さつま芋サラダ  
ミルクゼリー

## 令和3年度・中途採用正職員募集のお知らせ

正職員を採用しております。給与20万以上（高卒以上、資格、経験で上積みいたします。）各種保険・年金・退職金完備。

新卒以外にも、子育て中の主婦の方、転職の方方も活躍されております。

お問合せ先：電話 042-550-3030 / メール [info@komorebinosato.or.jp](mailto:info@komorebinosato.or.jp) 担当 宮林

# 芸術の秋 文化祭開催予定

こもれびの郷では、毎年十一月に文化祭が行われます。例年ですと大規模に作品を募集し、利用者様、ご家族様、ボランティアさん、そして職員が自信作を出品し、それらを所狭しと展示しております。しかしながら、本年はご存知のとおり新型コロナウイルスの影響で、中止も含め様々な方法を考えましたが、コンサートなどのイベントは中止する一方で作品展示は出来る範囲で行うということが担当委員会で決まりました。展示数は減ることが予想されますが、利用者の皆さまにおかれましては、是非お楽しみいただきたいと思います。



出品予定「秋留台公園の秋」作・宮林瑛

### 文化祭 作品募集!

11月上旬は文化祭となります。大もものから小さなものまで、どのような作品でも大歓迎です！皆様のご協力のほど、お願い致します。締切は10月末までです。

何か不明な点がございましたら、山本までご連絡下さい。

作品については排瀬瀬給付委員会のメンバーに渡すか、1Fフレハブ室に置いて下さい。

また、1Fフレハブ室に作品名等を記入するエントリーシートを置くので、その箱に記入し、作品と一緒に置いて下さい。



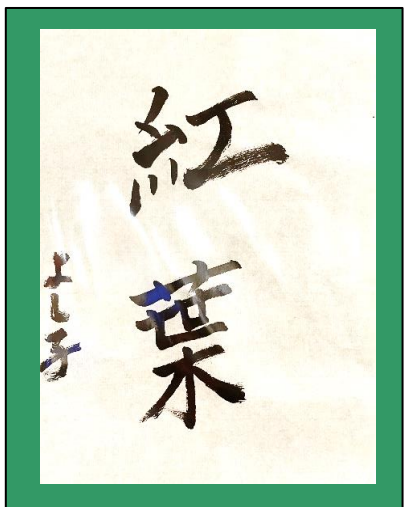
ケーキがおいしそうですね

こもれびの郷では、利用者の方のお誕生日の月に、その方に合わせたお祝い、バースデー企画を行っています。近隣の外出なども可能なのですが、ご時世もあり現在はホーム内での誕生パーティーが人気となっております。早く平和な時代が戻ってくることを祈らずにはいませんね。

## お誕生日おめでとうございます



お茶目なポーズで



書道クラブ作品



手作りハロウィンマスコット

## 今月の芸術家



ガーデンプロジェクトがお手入れ

だんだんと寒い季節になってまいりました。たまの外気浴はよい気分転換になります。お庭のさやかな草木が心を癒してくれます。

## からり施設散歩の旅 ファイル183 「おさんぽ」

### 俳句川柳クラブ

秋の日を  
浴びて大きな  
孔子像 (渡邊吉氏)

文化祭  
編み物などの  
お披露目か (庄司氏)

秋の昼  
兄貴と登る  
高尾山 (遠藤氏)

秋の風  
二人で歩く  
枯葉道 (吉川氏)

里山で  
秋の七草  
勢ぞろい (清水氏)

親思う  
心に染み入る  
秋の風 (松井氏)

秋風や  
栗の実落ちる  
音聞こえ (小澤氏)

新型コロナウイルス流行がまだ終息していません。利用者様の安全を守る為にも引き続き活動休止期間を延長させていただきます。

再開時期は未定ですが、決まり次第この「こもれび新聞」でお知らせしたいと思います。何卒ご理解の程お願い申し上げます。

## ボランティアア通信 活動見合わせ 期間延長のお知らせ

### < 11月の行事 >

- 1 月
- 2 火
- 3 水
- 4 木
- 5 金 理容の日、華道クラブ
- 6 土 文化祭、療法士指導
- 7 日 文化祭
- 8 月 文化祭
- 9 火
- 10 水 防災訓練
- 11 木
- 12 金 理容の日
- 13 土 療法士指導
- 14 日

※ 感染症予防の為、当面の間ホーム喫茶及び外部ボランティアさんの参加をお休みいたします。

- 15 月 茶道クラブ
- 16 火 アロマクラブ
- 17 水 菓子配達
- 18 木 俳句川柳クラブ
- 19 金 理容、総合防災訓練、入浴無
- 20 土 療法士指導
- 21 日 午前午後入浴有
- 22 月 手芸クラブ
- 23 火 アロマクラブ
- 24 水 書道クラブ
- 25 木 音楽クラブ
- 26 金 訪問美容、利用者懇談会
- 27 土 療法士指導
- 28 日

- 29 月 出張喫茶・青蛾珈房
- 30 火 茶道クラブ

### < 12月の行事 > ※変更の可能性あります

- 1 水
- 2 木 クラブ活動
- 3 金 理容
- 4 土 療法士指導
- 5 日
- 6 月 クラブ活動
- 7 火
- 8 水
- 9 木 クラブ活動
- 10 金 理容の日

